

Le Chauffage Idéal économique



Supplément au Journal "O.C.E.A.N.A."

NOUVEAUX RADIATEURS A GAZ "REX"

A RIDEAU DE NICKEL PUR

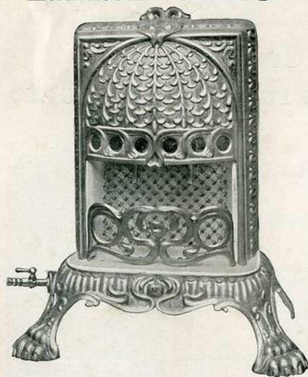
Système Breveté S. G. D. G.

Les résultats obtenus par ces nouveaux Radiateurs comme rendement en chaleur et économie de gaz sont très remarquables.

Les flammes BLEUES EXTRA-CHAUFFANTES, lèchent un RIDEAU EN FIL MAILLÉ EN NICKEL PUR et le portent à l'incandescence; le rayonnement de chaleur est par suite considérable et l'effet produit pendant le chauffage est des plus gracieux.

Remarque très importante, ces Radiateurs fonctionnent parfaitement à toutes les pressions.

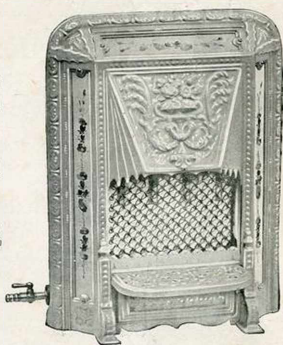
Radiateur "RADIO"



Hauteur : 0^m50. — Largeur au pied : 0^m45.
Peut chauffer 75 à 80 m²/e
Consommation environ 450 litres de gaz à l'heure

Fonte brute	EMAIL		
	Noir	Blanc	Céramique Vert, Marron
PRIS... 58 »	63 »	63 »	66 »

Radiateur "REX"



Hauteur : 0^m55. — Largeur : 0^m41.
Peut chauffer 85 à 90 m²/e
Consommation horaire 550 litres de gaz

Fonte brute	EMAIL	
	Ordinaire noir / blanc	Céramique vert, marron
PRIS... 60 »	65 »	68 »

HOTTE
DE
Récupération
DE
CHALEUR

Tuyau
d'évacuation

Radiateur "CALOR"



Marche parfaite
à
toute pression



Chaleur saine
et hygiénique



Combustion
complète



Plus d'Oxyde
de Carbone



MODÈLE DE LUXE

	Fonte brute	EMAIL.	
		Ordinaire noir	blanc
Prix. . .	70 »	78 »	82 »

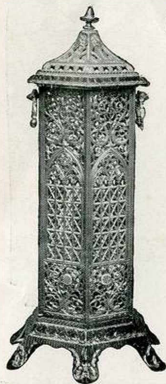
Calorifères à Gaz à Plaques radiantes en fonte

GRAND MODÈLE

Hauteur : 0^m85 ; largeur : 0^m37 (consomme 150 litres de gaz)

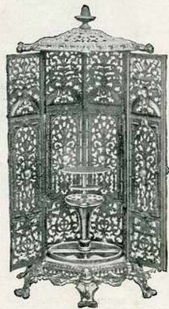
PETIT MODÈLE

Hauteur : 0^m66 ; largeur : 0^m31 (consomme 350 litres de gaz)



PRIX	FORTE BRUTE	PARTIES EMAILLÉES	PARTIES NICKELÉES
Grand modèle	34 »	42 »	46 »
Petit modèle	25 »	29 »	31 »

Demandez les Tarifs des Fourneaux de cuisine économiques et des Radiateurs à vapeur chauffés au gaz et supprimant toute chaudière centrale.



SOCIÉTÉ ANONYME D'ENTREPRISES ET DE TRAVAUX

SIÈGE SOCIAL : 1, rue Franklin, Téléphone 1428-2105.

ATELIERS : 152 à 164, rue de l'Eglise-Saint-Seurin, Téléphone 281